



KDZ ENERJİ
ELEKTRİK TAAH.SAN.TİC.LTD.ŞTİ

BİZ KİMİZ?

2013 yılından beri hizmet verdiğimiz KDZ Karadeniz Enerji ortaklık yapısında değişime giderek 2019 yılında **KDZ Enerji Elektrik** olarak daha güçlü ve sağlam adımlarla siz değerli müşterilerimize hizmet vermekteyiz. Başta İstanbul olmak üzere ülkemizin birçok bölgesinde, oteller, turizm kompleksleri, iş merkezleri, sosyal tesisler, sanayi fabrikaları, alışveriş merkezleri gibi alanların elektrik tesisat işleri, taahhüt ve alt taşeronluk hizmetlerini vermekteyiz. **KDZ Enerji Elektrik** her şeyden önce güvenin ön planda olduğu günümüz iş dünyasında, ülkemizin güvenilir firmaları arasında yer almayı başarmıştır. Yenilikleri ve teknolojiyi takip eden, ARGE çalışmalarına önem veren profesyonel kadromuz ile müşterilerimize ve ülkemize en iyi hizmeti vermeyi hedeflemekteyiz.

Müşterilerimizin taleplerini en iyi şekilde değerlendirip analiz ederek mevcut talebin en uygun maliyet ile kaliteden ödün vermeden, işletme bütçesini minimuma indirerek, hizmet vermeyi prensip edinmiş profesyonel kadro ve en iyi ekipmanla çalışmaktayız.

Hizmetlerimizde kalite, zamanında teslimat ve uygun fiyatlarımızla sizlerin memnuniyeti ve güveni için çalışıyoruz. İhtiyaç duyduğunuz takdirde **KDZ Enerji Elektrik** ailesi olarak sizlere hizmet vermekten onur ve mutluluk duyacağız

NELER YAPARIZ?

- Alçak Gerilim Elektrik Projeleri
- Orta Gerilim Elektrik Projeleri
- Aydınlatma Tesisatı Projeleri
- Şebeke Priz Tesisatı Projeleri
- UPS Priz Tesisatı Projeleri
- Kablo Tavası ve Borulama Projeleri
- Kuvvet ve Mekanik Besleme Projeleri
- Yıldırımdan Korunma Projeleri
- Topraklama Projeleri
- Kuvvetli ve Zayıf Akım Kolon Şemaları
- Pano Tekhat Projeleri
- Telefon Sistemi Projeleri
- Data Sistemi Projeleri
- Ses Sistemi Projeleri
- Yangın İhbar Sistemi Projeleri
- CCTV Sistemi Projeleri
- TV Sistemi Projeleri
- Güvenlik ve Hırsız Alarm Sistemi Projeleri
- Kartlı Geçiş Sistemi Projeleri
- Merkezi Saat Sistemi Projeleri
- Intercom/Diafon Sistemi Projeleri
- Hemşire Çağrı Sistemi Projeleri
- BMS Otomasyon Sistemi Projeleri
- Endüstriyel Tesis Otomasyon Projeleri
- Kontrol/Kumanda ve Otomasyon Projeleri
- Veri Merkezi Projeleri
- GES Projeleri



PROJELERİMİZ





TURKCELL

| | |
|-----------------|-----------------------|
| Kapsama Alanı | : Elektrik Uygulama |
| Yeri | : Cevizli - İstanbul |
| Tamamlanma Yılı | : 2013 |
| Kapalı Alan | : 3000 m ² |
| Bina Tipi | : İş merkezi, ofis |

LOFT & COLINS



| | |
|-----------------|----------------------|
| Kapsama Alanı | : Elektrik Uygulama |
| Yeri | : Eyüp - İstanbul |
| Tamamlanma Yılı | : 2013 |
| Kapalı Alan | : 700 m ² |
| Bina Tipi | : AVM, Mağaza |



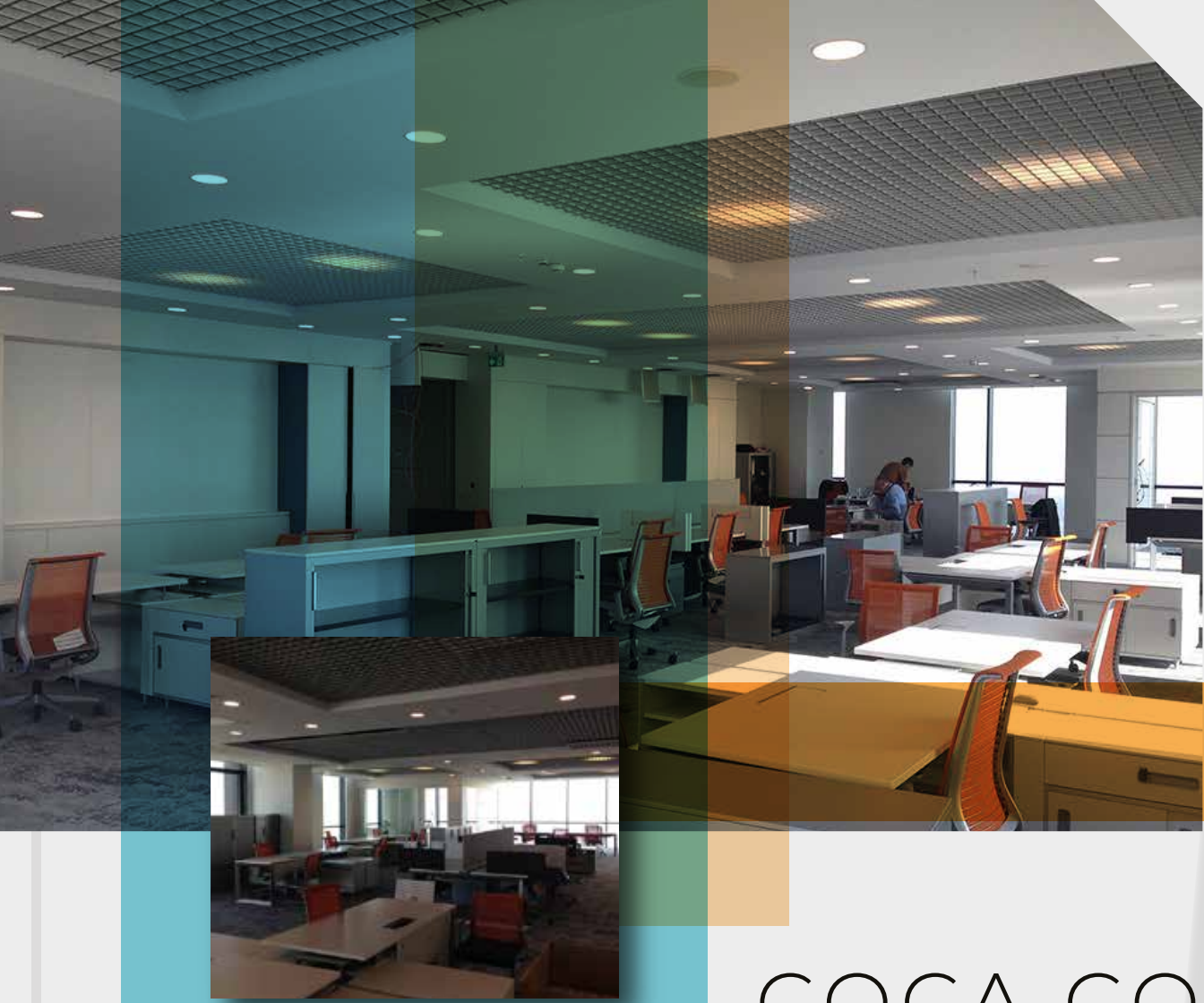
İSMAR

| | |
|-----------------|-----------------------|
| Kapsama Alanı | : Elektrik Uygulama |
| Yeri | : Eskişehir |
| Tamamlanma Yılı | : 2013 |
| Kapalı Alan | : 1000 m ² |
| Bina Tipi | : Market |

COVIDIEN



- Kapsama Alanı : Elektrik Uygulama
Yeri : Ümraniye - İstanbul
Tamamlanma Yılı : 2014
Kapalı Alan : 3400 m²
Bina Tipi : İş merkezi, ofis, labaratuar



COCA COLA

Kapsama Alanı : Elektrik Uygulama
Yeri : Ümraniye - İstanbul
Tamamlanma Yılı : 2014
Kapalı Alan : 2500 m²
Bina Tipi : İş merkezi, ofis

MNG JET ATATÜRK HAV.



| | |
|-----------------|--------------------------|
| Kapsama Alanı | : Elektrik Uygulama |
| Yeri | : Florya - İstanbul |
| Tamamlanma Yılı | : 2014 |
| Kapalı Alan | : 5000 m ² |
| Bina Tipi | : Havalimanı jet hangarı |

A 3D rendering of the ERATEKS logo. The letters are metallic and have a blue-to-purple gradient. The logo is set against a background of overlapping translucent colored rectangles in shades of teal, green, and orange. The entire scene is framed by a black border that has a diagonal cut-off on the right side.

erateks

ERATEKS

Kapsama Alanı : Elektrik Uygulama
Yeri : Avcılar - İstanbul
Tamamlanma Yılı : 2014
Kapalı Alan : 950 m²
Bina Tipi : Tekstil fabrikası

COOS



| | | |
|-----------------|---|---------------------|
| Kapsama Alanı | : | Elektrik Uygulama |
| Yeri | : | Bostancı - İstanbul |
| Tamamlanma Yılı | : | 2015 |
| Kapalı Alan | : | 3000 m ² |
| Bina Tipi | : | Mağaza |



ERİDEK



ARÇELİK ARGE

| | |
|-----------------|-----------------------|
| Kapsama Alanı | : Elektrik Uygulama |
| Yeri | : Maslak - İstanbul |
| Tamamlanma Yılı | : 2015 |
| Kapalı Alan | : 1750 m ² |
| Bina Tipi | : İşyeri, ofis |

EXPERIAN TÜRKİYE



| | |
|-----------------|-----------------------|
| Kapsama Alanı | : Elektrik Uygulama |
| Yeri | : Levent - İstanbul |
| Tamamlanma Yılı | : 2015 |
| Kapalı Alan | : 1000 m ² |
| Bina Tipi | : İşyeri, ofis |



ALLIANZ

| | | |
|-----------------|---|---------------------|
| Kapsama Alanı | : | Elektrik Uygulama |
| Yeri | : | Ataşehir - İstanbul |
| Tamamlanma Yılı | : | 2015 |
| Kapalı Alan | : | 8300 m ² |
| Bina Tipi | : | İşyeri, ofis |

PEGASUS OFİS



PEGASUS

| | | |
|-----------------|---|---------------------|
| Kapsama Alanı | : | Elektrik Uygulama |
| Yeri | : | Kurtköy - İstanbul |
| Tamamlanma Yılı | : | 2015 |
| Kapalı Alan | : | 1050 m ² |
| Bina Tipi | : | İşyeri, ofis |



BADE MAKİNA

| | | |
|-----------------|---|---------------------|
| Kapsama Alanı | : | Elektrik Uygulama |
| Yeri | : | Çanakkale |
| Tamamlanma Yılı | : | 2016 |
| Kapalı Alan | : | 1300 m ² |
| Bina Tipi | : | Soğuk hava deposu |

MEY İÇKİ



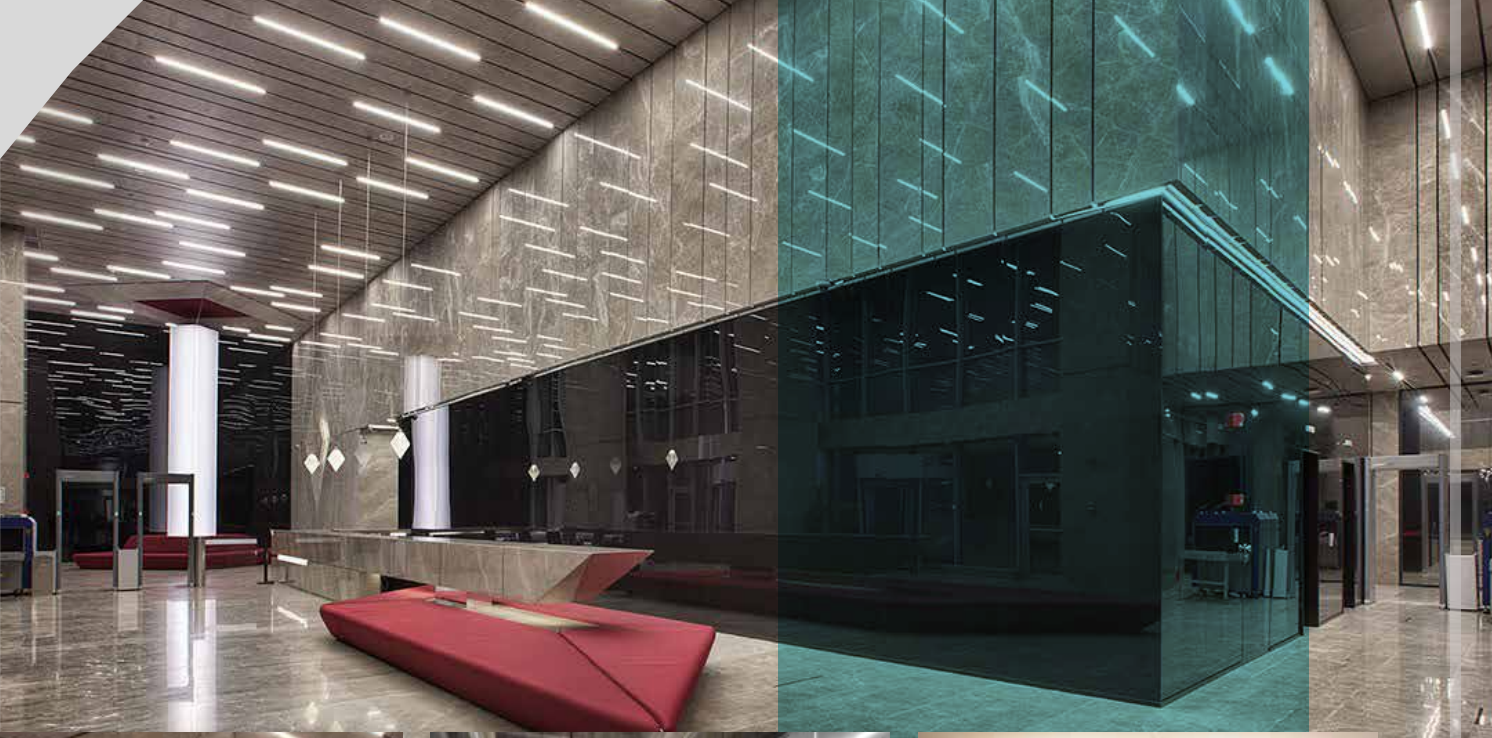
- Kapsama Alanı : Elektrik Uygulama
Yeri : Levent - İstanbul
Tamamlanma Yılı : 2016
Kapalı Alan : 1800 m²
Bina Tipi : İşyeri, ofis



COLUMAN MERCEDES

| | | |
|-----------------|---|---------------------|
| Kapsama Alanı | : | Elektrik Uygulama |
| Yeri | : | Levent - İstanbul |
| Tamamlanma Yılı | : | 2017 |
| Kapalı Alan | : | 1950 m ² |
| Bina Tipi | : | İşyeri, ofis |

TÜRKİYE FİNANS



- Kapsama Alanı : Elektrik Uygulama
Yeri : Ümraniye - İstanbul
Tamamlanma Yılı : 2017
Kapalı Alan : 6500 m²
Bina Tipi : İşyeri, ofis



H&M MALTEPE

| | | |
|-----------------|---|---------------------|
| Kapsama Alanı | : | Elektrik Uygulama |
| Yeri | : | Maltepe - İstanbul |
| Tamamlanma Yılı | : | 2017 |
| Kapalı Alan | : | 2700 m ² |
| Bina Tipi | : | AVM, Mağaza |

MEDIA MARKT



| | | |
|-----------------|---|---------------------|
| Kapsama Alanı | : | Elektrik Uygulama |
| Yeri | : | Maltepe - İstanbul |
| Tamamlanma Yılı | : | 2017 |
| Kapalı Alan | : | 1200 m ² |
| Bina Tipi | : | AVM, Mağaza |



ROYAL GARDEN

Kapsama Alanı : Elektrik Uygulama
Yeri : Kartal - İstanbul
Tamamlanma Yılı : 2018
Kapalı Alan : 400 daire
Bina Tipi : Konut

AMERİKAN KOLEJİ



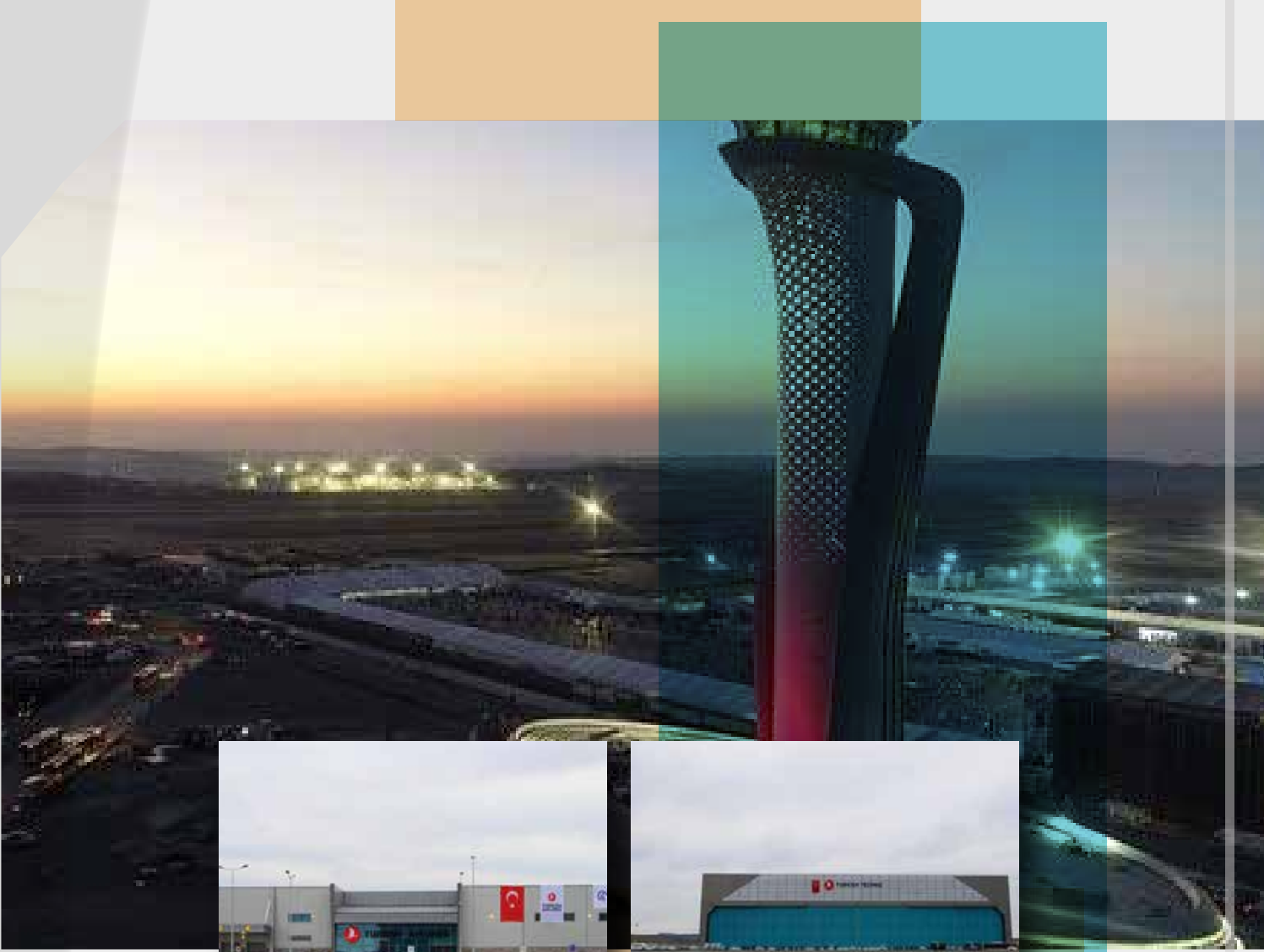
| | |
|-----------------|-----------------------|
| Kapsama Alanı | : Elektrik Uygulama |
| Yeri | : Çekmeköy - İstanbul |
| Tamamlanma Yılı | : 2018 |
| Kapalı Alan | : 2500 m ² |
| Bina Tipi | : Okul |



PETROL OFİSİ

| | | |
|-----------------|---|---------------------|
| Kapsama Alanı | : | Elektrik Uygulama |
| Yeri | : | Ünalan - İstanbul |
| Tamamlanma Yılı | : | 2019 |
| Kapalı Alan | : | 9800 m ² |
| Bina Tipi | : | İşyeri, ofis |

İSTANBUL HAVALİMANI



| | | |
|-----------------|---|---|
| Kapsama Alanı | : | Elektrik Uygulama |
| Yeri | : | Arnavutköy - İstanbul |
| Tamamlanma Yılı | : | 2019 |
| Kapalı Alan | : | 16000 m ² |
| Bina Tipi | : | Akü şarj merkezi ve Turkish teknik depo |



COCA COLA GENEL MÜDÜRLÜK

Kapsama Alanı : Elektrik Uygulama
Yeri : Altunizade - İstanbul
Tamamlanma Yılı : 2019
Kapalı Alan : 9700 m²
Bina Tipi : İşyeri, ofis

H&M HILLTOWN



- Kapsama Alanı : Elektrik Uygulama
Yeri : Karşıyaka - İzmir
Tamamlanma Yılı : 2019
Kapalı Alan : 2700 m²
Bina Tipi : Mağaza



MEDIA MARKT HİLLTOWN

| | | |
|-----------------|---|---------------------|
| Kapsama Alanı | : | Elektrik Uygulama |
| Yeri | : | Karşıyaka - İzmir |
| Tamamlanma Yılı | : | 2019 |
| Kapalı Alan | : | 1600 m ² |
| Bina Tipi | : | Mağaza |

PUMA



| | | |
|-----------------|---|--------------------|
| Kapsama Alanı | : | Elektrik Uygulama |
| Yeri | : | Karşıyaka - İzmir |
| Tamamlanma Yılı | : | 2019 |
| Kapalı Alan | : | 300 m ² |
| Bina Tipi | : | İşyeri, ofis |

KOLEKTİF HOUSE



KOLEKTİF HOUSE

| | | |
|-----------------|---|-------------------------------|
| Kapsama Alanı | : | Elektrik Uygulama |
| Yeri | : | İstanbul Ataşehir (Nida Kule) |
| Tamamlanma Yılı | : | 2019 |
| Kapalı Alan | : | 3200 m ² |
| Bina Tipi | : | İşyeri, ofis |

QNB TİCARİ ŞUBELERİ



| | |
|-----------------|---------------------------------|
| Kapsama Alanı | : Elektrik Uygulama |
| Yeri | : İstanbul Ataşehir (Nida Kule) |
| Tamamlanma Yılı | : 2019 |
| Kapalı Alan | : 1000 m ² |
| Bina Tipi | : Banka ofisi |



SANCAK CATERİNG

| | |
|-----------------|-------------------------|
| Kapsama Alanı | : Elektrik Uygulama |
| Yeri | : Arnavutköy - İstanbul |
| Tamamlanma Yılı | : 2020 |
| Kapalı Alan | : 8500 m ² |
| Bina Tipi | : Yemek fabrikası |

ENERJİSA



| | |
|-----------------|-----------------------|
| Kapsama Alanı | : Elektrik Uygulama |
| Yeri | : Ataşehir - İstanbul |
| Tamamlanma Yılı | : 2020 |
| Kapalı Alan | : 5500 m ² |
| Bina Tipi | : Ofis |



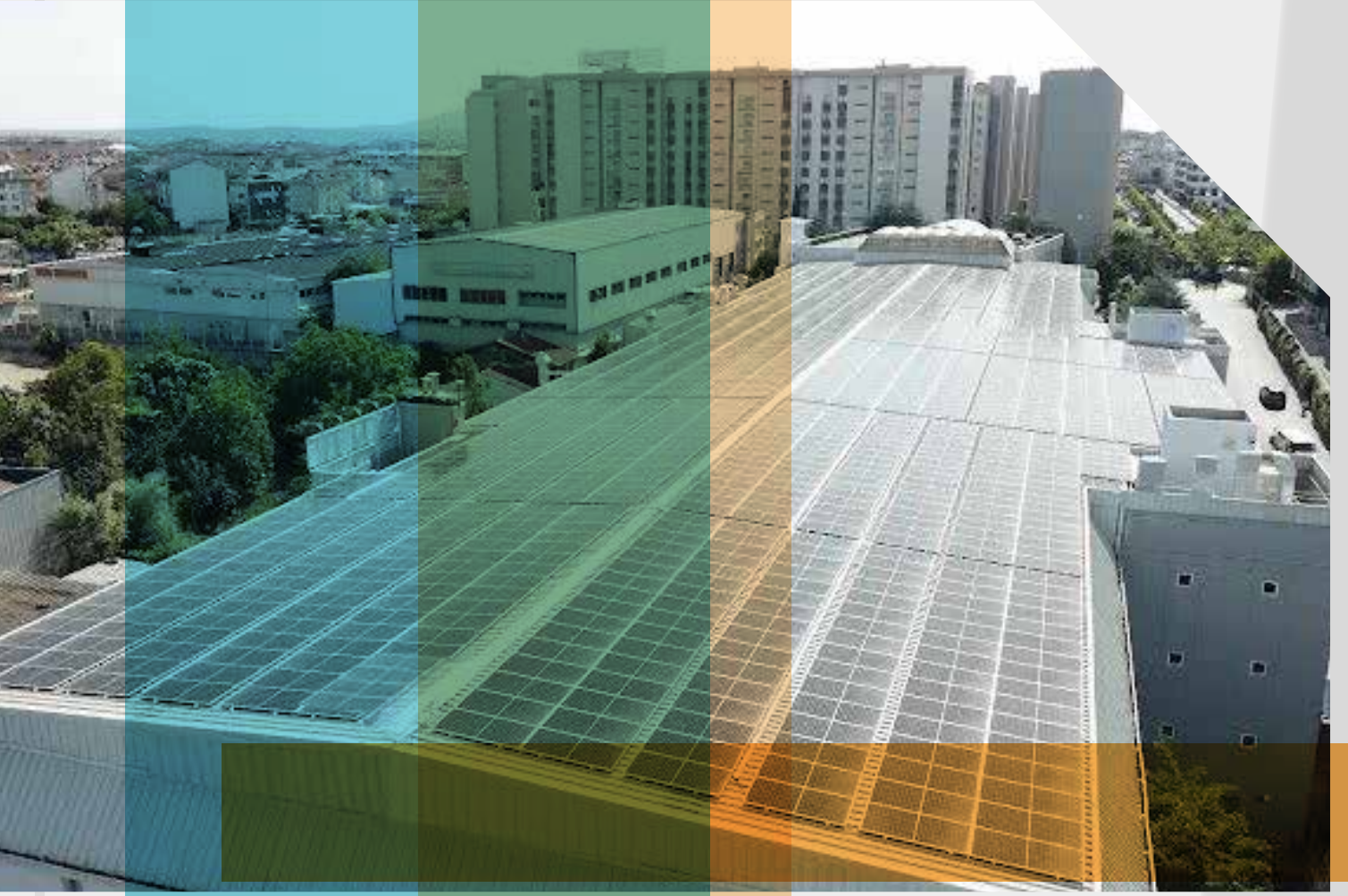
EPIAŞ

| | |
|-----------------|-----------------------|
| Kapsama Alanı | : Elektrik Uygulama |
| Yeri | : Maslak - İstanbul |
| Tamamlanma Yılı | : 2021 |
| Kapalı Alan | : 7500 m ² |
| Bina Tipi | : İş merkezi, ofis |

IŐIK PLASTİK



| | |
|-----------------|------------------------|
| Kapsama Alanı | : Elektrik Uygulama |
| Yeri | : Gebze - Kocaeli |
| Tamamlanma Yılı | : 2021 |
| Kapalı Alan | : 20000 m ² |
| Bina Tipi | : Fabrika |



GES

Kapsama Alanı : 712 Kw Çatı GES Projesi
Yeri : Sancaktepe - İstanbul
Tamamlanma Yılı : 2021
Kapalı Alan : 12x50 Kw
Bina Tipi : Çatı GES Projesi

PFIZER



- Kapsama Alanı : Elektrik Uygulama
Yeri : Levent - İstanbul
Tamamlanma Yılı : 2021
Kapalı Alan : 1300 m²
Bina Tipi : İşyeri, ofis



KAVAK

| | | |
|-----------------|---|---------------------|
| Kapsama Alanı | : | Elektrik Uygulama |
| Yeri | : | Maltepe - İstanbul |
| Tamamlanma Yılı | : | 2022 |
| Kapalı Alan | : | 2500 m ² |
| Bina Tipi | : | İşyeri, ofis |

THOMSON REUTERS



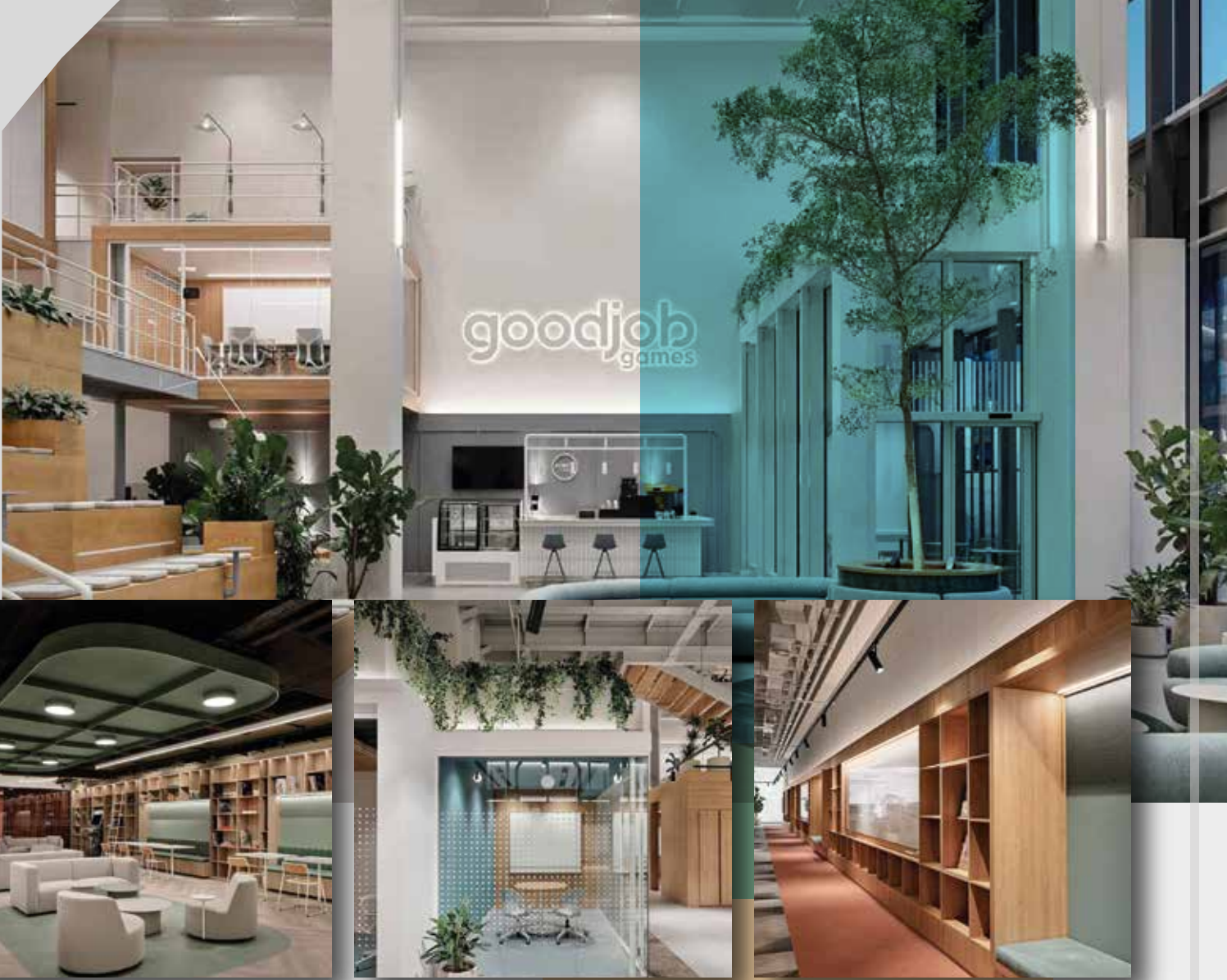
| | |
|-----------------|----------------------|
| Kapsama Alanı | : Elektrik Uygulama |
| Yeri | : Levent - İstanbul |
| Tamamlanma Yılı | : 2021 |
| Kapalı Alan | : 800 m ² |
| Bina Tipi | : İşyeri, ofis |



İŞ BANKASI

| | |
|-----------------|-----------------------|
| Kapsama Alanı | : Elektrik Uygulama |
| Yeri | : Levent - İstanbul |
| Tamamlanma Yılı | : 2022 |
| Kapalı Alan | : 1600 m ² |
| Bina Tipi | : Kule mekanik odalar |

GOODJOB GAMES



| | |
|-----------------|-----------------------|
| Kapsama Alanı | : Elektrik Uygulama |
| Yeri | : Vadi İstanbul |
| Tamamlanma Yılı | : 2022 |
| Kapalı Alan | : 2600 m ² |
| Bina Tipi | : İşyeri, ofis |



DOWNTOWN AVM

| | | |
|-----------------|---|----------------------|
| Kapsama Alanı | : | Elektrik Uygulama |
| Yeri | : | Bursa |
| Tamamlanma Yılı | : | 2022 - 2023 |
| Kapalı Alan | : | 10000 m ² |
| Bina Tipi | : | İşyeri, ofis |

ELEKTROLUX



- Kapsama Alanı : Elektrik Uygulama
Yeri : Altunizade - İstanbul
Tamamlanma Yılı : 2022
Kapalı Alan : 600 m²
Bina Tipi : İşyeri, ofis



AKBANK

| | |
|-----------------|--|
| Kapsama Alanı | : Elektrik Uygulama |
| Yeri | : Levent - İstanbul |
| Tamamlanma Yılı | : 2022 - 2023 |
| Kapalı Alan | : 900 m ² (9 kat 8100 m ²) |
| Bina Tipi | : İşyeri, ofis |

OPELLA



- | | |
|-----------------|----------------------|
| Kapsama Alanı | : Elektrik Uygulama |
| Yeri | : Levent - İstanbul |
| Tamamlanma Yılı | : 2024 |
| Kapalı Alan | : 980 m ² |
| Bina Tipi | : İşyeri, ofis |



VAKIF KATILIM VERİ MERKEZİ

| | | |
|-----------------|---|---------------------|
| Kapsama Alanı | : | Elektrik Uygulama |
| Yeri | : | Gimat - Ankara |
| Tamamlanma Yılı | : | 2024 - 2025 |
| Kapalı Alan | : | 1700 m ² |
| Bina Tipi | : | Veri bankası |

PIERRE CARDIN



| | | |
|-----------------|---|--------------------|
| Kapsama Alanı | : | Elektrik Uygulama |
| Yeri | : | Ankara |
| Tamamlanma Yılı | : | 2024 |
| Kapalı Alan | : | 350 m ² |
| Bina Tipi | : | AVM, Mağaza |



TRT HANGAR

| | | |
|-----------------|---|---------------------|
| Kapsama Alanı | : | Elektrik Uygulama |
| Yeri | : | Çekmeköy - İstanbul |
| Tamamlanma Yılı | : | 2024 |
| Kapalı Alan | : | 1000 m ² |
| Bina Tipi | : | Depo |

BANK OF



| | |
|-----------------|----------------------|
| Kapsama Alanı | : Elektrik Uygulama |
| Yeri | : Levent - İstanbul |
| Tamamlanma Yılı | : 2024 |
| Kapalı Alan | : 900 m ² |
| Bina Tipi | : Banka ofisi |



SANCAK CATERING

| | |
|-----------------|-----------------------|
| Kapsama Alanı | : Elektrik Uygulama |
| Yeri | : Antalya |
| Tamamlanma Yılı | : 2025 |
| Kapalı Alan | : 1700 m ² |
| Bina Tipi | : İşyeri |

AGESA SİGORTA



| | |
|-----------------|-----------------------|
| Kapsama Alanı | : Elektrik Uygulama |
| Yeri | : Ataşehir - İstanbul |
| Tamamlanma Yılı | : 2025 |
| Kapalı Alan | : 4500 m ² |
| Bina Tipi | : İşyeri, ofis |

ÇÖZÜM ORTAKLARI

 **legrand**[®]

 **nexans**

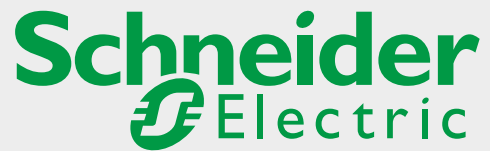
 **PRYSMIAN**
CABLES & SYSTEMS

 **Mutlusan**[®]
electric

 **AUDIO**

 **V:KO**

SIEMENS

 **Schneider**
Electric



info@kdzenerji.com.tr